

10 septembre 2026

Mixt  
Salle Nova

S

NOU

*Faire circuler la musique, valoriser les  
artistes, nourrir les échanges.*

M

LI

Sur  
inscription

**mixt**  
terrain d'arts  
en loto-vallée

LA  
BOUCHE  
D'AIR

ROY DE  
L'ERORE

MAISON DES ARTS  
SAINT-HERBLAIN

VERTOU  
Inspirer...

PANNC  
ONICA

STEREOUX

trempe

carre  
d'argent

THEATRE  
CHATEAUBRIANT

## Repérer ensemble, diffuser plus loin.

En septembre, c'est la rentrée et le retour aux boîtes mails pleines de belles propositions artistiques et de promesses de rendez-vous à venir. Un moment charnière donc, et l'occasion de nous retrouver autour du Showcase Musique, un format de rencontre imaginé pour mettre en lumière la scène musicale du territoire de Loire-Atlantique et renforcer les liens entre artistes et professionnel·les du spectacle vivant.

C'est aussi une première pour Mixt, terrain d'arts en Loire-Atlantique, qui accueillera pour la première fois dans ce bel écrin qu'est la nouvelle salle Nova, ce rendez-vous important pour les acteurs de la filière musicale.

À l'heure où les dynamiques de diffusion deviennent toujours plus complexes, il nous semble en effet essentiel de créer des espaces concrets, vivants et sensibles pour que les artistes puissent présenter leur travail dans de bonnes conditions. Ce temps fort, organisé par Mixt en complicité avec La Bouche d'Air, La Maison des Arts de Saint-Herblain, Les Rendez-vous de l'Erdre, l'Espace culturel Cour et Jardin de Vertou, Pannonica, STEREO LUX, Trempo, Le Carré d'argent de Pont-Château et Le Théâtre de Verre de Châteaubriant, répond à cette nécessité. Au sein du nouveau réseau PAMAL (Partenaires Artistiques Musique de l'Agglomération nantaise et de Loire-atlantique), ces structures ont participé au repérage, à la veille et à la sélection des projets dans une logique de mise en réseau et de coopération, l'objectif étant de favoriser une diffusion plus large et durable des spectacles au sein de nos écosystèmes.

La programmation de cette première édition témoigne de la richesse et de la diversité de notre vivier artistique local. À partir de 14h en salle Nova, vous découvrirez six projets portés par des artistes implantés en Loire-Atlantique, présentés sous forme d'extraits live, dans des conditions proches de celles

rencontrées sur les scènes du territoire. Des esthétiques multiples, jazz, musiques du monde, chanson, formes hybrides, création contemporaine, qui dessinent à elles seules un panorama saisissant de ce qui s'invente ici, maintenant.

Chaque présentation sera suivie d'un temps d'échange avec les artistes, l'occasion de découvrir l'envers du décor et d'entrevoir les nombreuses formes que peut prendre l'accueil d'un projet : résidences, actions culturelles, projet de territoire, ateliers, créations partagées...

À 18h, un apéro professionnel prolongera ces rencontres, avant que l'artiste folk Geoffrey Le Goaziou ne vienne clore cette journée par un concert tout en sensibilité dans ce magnifique écrin de verdure qu'offrent les jardins de Mixt.

Encore davantage aujourd'hui qu'hier, il nous semble que se retrouver pour faire réseau, échanger et découvrir les multiples richesses artistiques dont regorge notre territoire est essentiel, dans un contexte où notre écosystème professionnel est fragilisé et les dynamiques de solidarité profondément remises en question. Ce moment nous rappelle que programmer, accompagner, diffuser ne sont jamais des actes isolés, mais bien les maillons d'une chaîne collective, fondée sur la rencontre, la confiance et l'envie de faire ensemble.

Merci à tous les partenaires pour leur engagement et leur vigilance artistique. Et surtout, merci aux artistes de nous ouvrir les portes de leurs créations.

Au plaisir de vous y retrouver, et belle rentrée à toutes et tous !

*Les partenaires du PAMAL*



# PROGRAMME

13h30

ACCUEIL

*Ailleurs - Cie Anaya*

*Beaux Jours - L'Anglais*

*Telesmatika - Stellar Music Ensemble*

*Mackenzie Leighton*

*Dérives - Cécile Lacharme*

*Sumu - Tribeqa*

18h

APÉRO PROFESSIONNEL

*Geoffrey le Goaziou*



© Jean David Lamartinié

## Ailleurs

*Cie Anaya*

Sur une île inconnue aux paysages oniriques, un rescapé d'un crash aérien tente de rejoindre le village des hommes, poursuivi par une créature géante dont il ignore les intentions. Adapté du film d'animation sans paroles de Gints Zilbalodis, aujourd'hui oscarisé pour *Flow*, *Ailleurs* déploie un univers peuplé d'animaux et de nature luxuriante. Sur scène, les musiques jouées en direct par Camille Saglio et Matthieu Dufrene, entre rock, envolées aériennes et émotion, prolongent cette immersion poétique et sensorielle fascinante.

Camille Saglio | conception, chant, guitare, sansula, sampler • Matthieu Dufrene | accordéon, percussions • Clément Debailleul | vidéo • Suzanne Barbaud | scénographie • Xavier Genty | son • Mathieu Esposito | lumières

Contact : Caroline de Saint Pastou / [production@assoanaya.fr](mailto:production@assoanaya.fr) / 06 64 46 72 42



## Beaux Jours

*L'Anglais*

L'Anglais façonne depuis plusieurs années un répertoire mêlant poésie du texte et recherche musicale entre folk, pop et rock. Auteur-compositeur, Régis Langlais présente *Beaux Jours*, un nouveau programme arrangé en trio avec Jocelyn Lécuyer et Freddy Boisliveau. Leur musique ample et sensible puise autant chez Fink, Radiohead, The Cure ou Sigur Rós que dans l'univers de Bashung, Belin ou Burger. Une pop à la fois brute et soyeuse, traversée de paysages sonores lumineux, mélancoliques et profondément habités.

Régis Langlais | voix, guitare, clavier • Jocelyn Lécuyer | batterie, voix • Freddy Boisliveau | basse, voix

Contact : Laurent Leparoux / [contact@deka1age.com](mailto:contact@deka1age.com) / 06 88 96 48 75



## Telesmatika

*Stellar Music Ensemble*

Avec *Telesmatika*, le Stellar Music Ensemble embarque le public dans une épopée planétaire en neuf tableaux, où chaque planète devient une émotion. Cordes soyeuses, chant de gorge, polyphonies vocales et rythmiques pulsées composent des paysages sonores inédits. Inspiré des traditions pygmées, inuits, sardes, irlandaises, mélanésiennes ou turques, le groupe mêle les influences pour créer une musique virtuose et vibrante, hommage au métissage, à la rencontre des cultures et au grand cercle du monde.

Joachim Florent | contrebasse, voix, composition • Marie-Pascale Dubé | voix • Émilie Chevillard | harpe, voix • Jacky Molard | violon, voix • Pauline Willerval | gadulka, voix

Contact : Joachim Florent / [jflorent@hotmail.com](mailto:jflorent@hotmail.com) / 06 66 82 52 74



## Mackenzie Leighton

Originaire du Maine, Mackenzie Leighton compose des chansons délicates où les petits riens du quotidien deviennent matière sensible. Installée en France depuis 2017, l'autrice-compositrice américaine mêle folk et pop, anglais et français, dans un univers intime et lumineux évoquant Joni Mitchell ou Angel Olsen. En trio, sa voix claire et vibrante prend une ampleur nouvelle, portée par une section rythmique subtile et des chœurs enveloppants. Une musique sincère et chaleureuse, entre douceur mélancolique, fraîcheur mélodique et élégance acoustique.

Mackenzie Leighton | voix, guitare • Julie Trouvé | basse, chœurs • Sophie Chesnel | batterie, chœurs

Contact : Kenza Gignoux (Beau Boucan) / [kenza.beauboucan@gmail.com](mailto:kenza.beauboucan@gmail.com) / 06 74 85 19 87



© Margaux Martin's

## Dérives

Cécile Lacharme

Avec son violoncelle et son pedalboard pour seuls compagnons, Cécile Lacharme invite à un voyage instrumental immersif. Boucles et strates sonores dessinent des paysages sensibles, nourris d'influences néo-classiques, électroniques et cinématographiques. Après des collaborations avec Queens of the Stone Age, Coline Rio ou des premières parties de Zaho de Sagazan, elle dévoile *Dérives*, un premier album enveloppant, entre souffle orchestral, tension retenue et échappées cathartiques d'une grande intensité.

Cécile Lacharme | violoncelle, composition, pedalboard / Bastien Raute | création sonore

Contact : Emma Bouillaud / [emmabouillaud.pro@gmail.com](mailto:emmabouillaud.pro@gmail.com) / 06 79 23 85 18



© David Galland

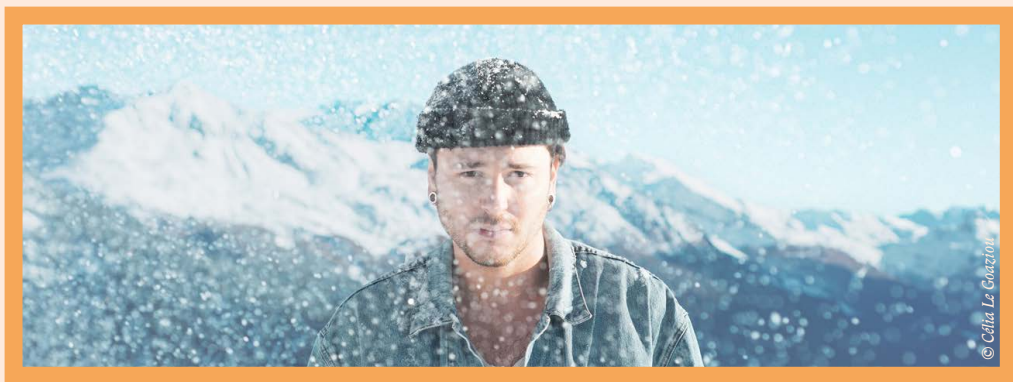
## Sumu

Tribeqa

Né à Nantes en 2003, Tribeqa célèbre le métissage à travers une musique singulière mêlant afro, soul, jazz et hip-hop. Porté par une énergie scénique communicative, le quatuor s'est imposé sur les scènes françaises et internationales, soutenu par FIP, Arte Concert ou le Cabaret Vert. Avec *Sumu*, leur quatrième album salué par la critique, Tribeqa fait dialoguer balafon, guitare acoustique, batterie et voix lumineuse dans un répertoire multilingue vibrant, mêlé de groove jazz et de puissance rythmique contemporaine.

Josselin Quentin | balafon, vibraphone, composition • Etienne Arnoux | guitare • Maïlou Oheix | voix, synthé basse • Julien Ouvrard | batterie

Contact : Josselin Quentin / [djossquentin@hotmail.fr](mailto:djossquentin@hotmail.fr) / 06 07 62 67 34

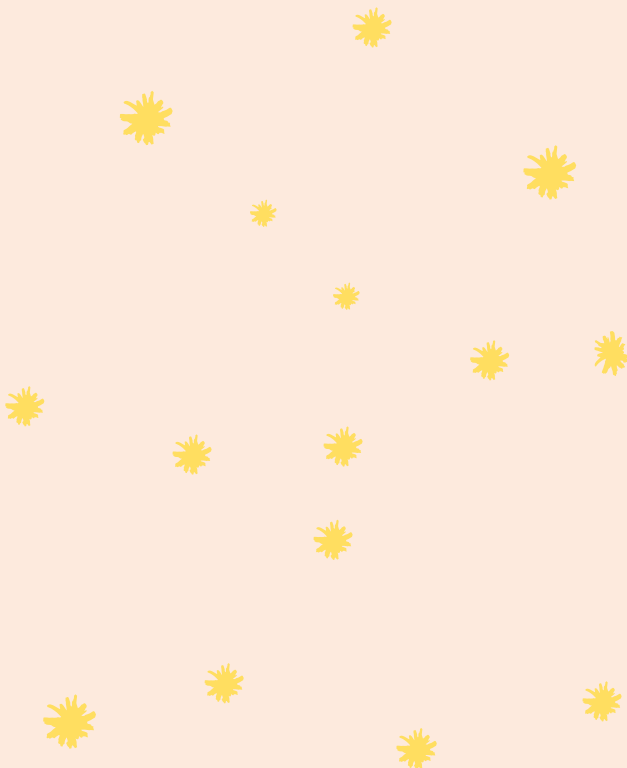


## Geoffrey Le Goaziou

Après *Somewhere Quiet* en 2022, Geoffrey Le Goaziou revient avec un nouvel album entièrement en français, porté par une voix fascinante et une folk lumineuse. En duo avec Étienne Quénéa, les deux guitares et les deux voix se répondent dans des compositions délicates et enveloppantes. Entre Nick Drake, Kings of Convenience et Villagers, leur musique dessine des paysages intimes et apaisés, ode sensible à la simplicité, à l'introspection et à une forme de douceur suspendue, profondément intime et poétique.

Geoffrey Le Goaziou | voix, guitare • Étienne Quénéa | voix, guitare

Contact : Geoffrey Le Goaziou / [Geoffreylegoaziou@gmail.com](mailto:Geoffreylegoaziou@gmail.com) / 06 38 68 78 21



# Venir à Mixt

76 rue du général Buat (vélos, piétons, C1) ou 49 rue du Coudray (voitures, vélos, piétons, C6)



Appuis-vélos sur place, station Naolib vélo n°97



Bus :

- Ligne C1 - Arrêt Châlatres
- Ligne C6 - Arrêt Coudray



Parking Voiture



Voir le plan

# Vos contacts

**Ludovic Rétif**

Responsable de l'accompagnement des artistes

[ludovic.retif@mixt.fr](mailto:ludovic.retif@mixt.fr)

**Nina Le Balh**

Chargée de production

[nina.lebalh@mixt.fr](mailto:nina.lebalh@mixt.fr)



[mixt.fr](http://mixt.fr)

Organisé par le réseau PAMAL (Partenaires Artistiques Musique de l'Agglomération nantaise et de Loire-atlantique) : Mixt, terrain d'arts en Loire-Atlantique • La Bouche d'Air scène de chanson actuelle • La Maison des Arts de Saint-Herblain • Les Rendez-vous de l'Endre • L'espace culturel Cour et Jardin de Vertou • Pannonica scène jazz et musiques improvisées de Nantes • STEREO LUX musiques actuelles et arts numériques • Trempe Espace d'émergences musicales • Le Carré d'argent de Pont-Château • Le Théâtre de Verre de Châteaubriant