



mixt
26
27



*Expérience artistique
pour les collégien·nes de Loire-Atlantique*

Sommaire

EDITOS

p.2

REMIXT C'EST QUOI ?

p.4

Des niveaux à choisir selon vos envies

p.5

① Sensibilisation

p.6

② Pratique accompagnée

p.8

PA Les projets artistiques de territoire

p.10

LES SPECTACLES

p.13

Spectacle 🏠 **Les Pieuvres** Guillaume Bariou - Sophie Merceron

p.14

Spectacle 🎭 **Potomitan** Jade Lada - Cie Skanda

p.15

Spectacle 🏠 **Le Château des Carpathes** Émilie Capliez

p.16

Spectacle 🎭 **Fiska1** Pauline Soonic / Cie C'Hoari

p.17

Spectacle 🏠 **Fast** Inti Théâtre

p.18

Spectacle 🎭 **Keysuna**

p.19

Projet Artistique de Territoire 🏠 **KiLLT** Olivier Letellier - Les Tréteaux de France

p.20

Projet Artistique de Territoire 🎭 **On va s'aimer** Cie AmieAmi

p.21

MODE D'EMPLOI

p.23

Tableau de l'offre par territoire

p.24

Cartographie de l'offre

p.26

Infos pratiques

p.28

Contacts

p.30

Bienvenue à Mixt

p.31

Remixt, l'art pour horizon !

Dans un monde saturé de commentaires et de jugements instantanés, où le bruit numérique l'emporte trop souvent sur la pensée, et où l'obscurantisme menace la liberté d'expression, l'art n'est pas un simple divertissement. C'est une boussole.

Convaincus que le savoir sensible est le plus puissant levier d'émancipation, nous faisons de cette saison 2026-2027 un espace de résistance buissonnante. Avec le dispositif Remixt, soutenu par le Département de Loire-Atlantique, nous offrons aux collégiennes et collégiens bien plus que du spectacle : une immersion dans ce qui nous rend humains.

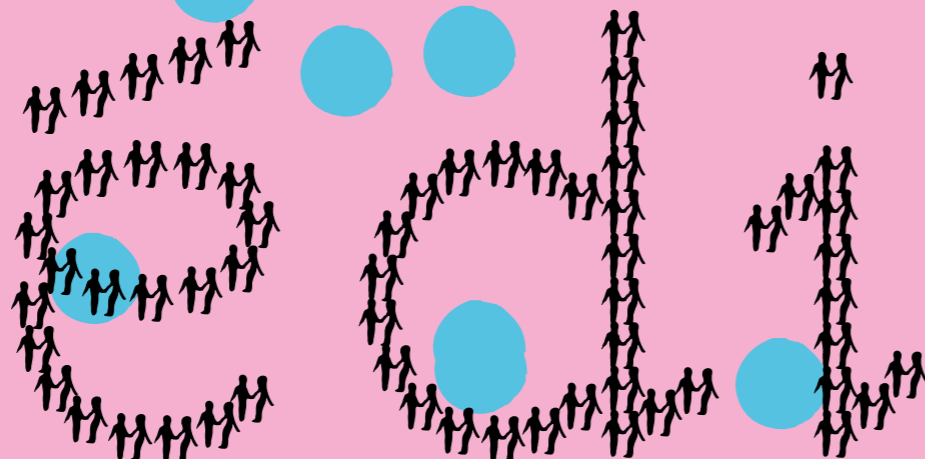
Théâtre, musique, cirque ou danse... ces parcours sont des invitations à désobéir aux idées reçues. Ils accompagnent vos élèves de la découverte à la pratique, transformant chaque rencontre en une étape vers l'autonomie de pensée.

Je salue votre engagement, enseignant-es et éducateur-ices, à maintenir ouverts, coûte que coûte, ces espaces de curiosité. Contre tous les dogmatismes, l'expérience de la beauté est un droit fondamental pour chaque jeune de notre territoire.

Ensemble, faisons de l'émotion un élan créatif pour apprendre à grandir, à douter et, enfin, à s'appartenir.

Dominique Poirout Vice-Présidente à la culture et au patrimoine du Département de Loire-Atlantique

Présidente de l'EPCC Mixt, terrain d'arts en Loire-Atlantique

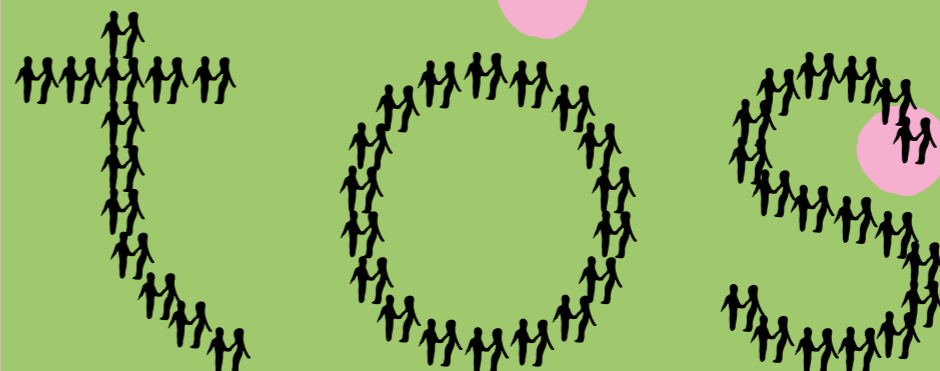


ENFIN ! Vous avez enfin découvert la base nantaise de Mixt, notre nouveau lieu culturel lors des rencontres préparatoires. Vous vous êtes enfin rendus dans les théâtres partenaires de notre réseau PARLA avec vos élèves. Et vous avez enfin vécu nos projets artistiques de territoire au plus près de vos bassins de vie.

Tout ça pour que de jeunes spectateurs et spectatrices découvrent le spectacle vivant avec leur classe ! Oh joie de les voir s'initier à la pratique artistique, s'extasier sur la hauteur de la cage de scène lors des visites des coulisses, sentir leurs énergies vibrantes en salle, prendre la parole lors des rencontres en bord de scène. Que ce soit pour du théâtre bien sûr mais aussi du cirque, de la danse et de la musique, ils et elles s'émerveillent de la richesse de ces langages, de leurs écritures propres et de leurs croisements. Car les émotions que font naître les artistes sont essentielles. Elles nous relient le temps d'un spectacle à une communauté humaine et aussi parfois à nous-mêmes.

Pour faire bouger les lignes, aborder les sujets qui fâchent, ouvrir les possibles, booster les imaginaires, quoi de mieux que le spectacle vivant ? Alors chers et chères enseignant-es continuons notre ouvrage pour que cette jeunesse aussi ait la chance de se cultiver et de rêver.

Catherine Blondeau Directrice de Mixt, terrain d'arts en Loire-Atlantique



Remixt

expérience artistique pour les collégien·nes de Loire-Atlantique, c'est quoi?

- Des parcours d'éducation artistique et culturelle interdisciplinaires : théâtre, danse, musique et cirque.
- Des propositions accessibles à tous vos élèves, de la 6^e à la 3^e.
- Des niveaux d'implication ajustables selon vos envies ! Ils s'inspirent de ceux proposés par le Plan Grandir avec la Culture du Département de Loire-Atlantique :
① sensibilisation / ② pratique accompagnée / ③ itinéraire artistique et culturel.
- Une offre EAC qui s'étend sur l'ensemble de la Loire-Atlantique, hormis les agglomérations de Nantes et Saint-Nazaire. Elle varie selon les territoires, avec une rotation annuelle des zones bénéficiaires. Les collégien·nes de la métropole nantaise bénéficient également d'une offre spécifique Remixt.
- Un partenariat entre Mixt et le PARLA, le réseau de Partenaires ARTistiques en Loire-Atlantique qui regroupe des salles de spectacle sur le département et des coordinateur·rices de Projets Culturels de Territoire.
- Une collaboration renouvelée avec l'équipe de la DRAEAC (Délégation Régionale Académique à l'Éducation Artistique et Culturelle) notamment sur le volet formation des enseignant·es partenaires.

Pensez à consulter le tableau de l'offre territorialisée en p.24 afin d'identifier celle accessible à votre établissement

Grâce au PARLA, ce réseau de salles partenaires en Loire-Atlantique, vos élèves fréquentent les lieux culturels proches de leur bassin de vie. Merci aux professionnel·les qui œuvrent au quotidien dans ces structures et qui font vivre l'éducation artistique et culturelle avec l'équipe de Mixt.

« L'art et la culture sont, tout à la fois, la respiration et l'inspiration absolument indispensables dans toute éducation scolaire, ne serait-ce que pour que l'enfant se pose, accède à l'intentionnalité et puisse accéder aux autres savoirs fondamentaux »

Entretien de Philippe Meirieu,
Professeur des universités en Sciences de l'éducation pédagogique,
Interview du magazine La Scène

Remixt : des niveaux à choisir selon vos envies

1 Sensibilisation

La découverte du spectacle vivant autour d'une seule discipline artistique

- Pour 92 classes partenaires soit 46 collèges (minimum deux classes par établissement)
- Pour les élèves de la 6^e à la 3^e
- Pour un binôme d'enseignant·es par classe partenaire

2 Pratique accompagnée

Un parcours de spectateur·rice qui mêle deux disciplines artistiques et de la pratique pour les élèves

- Pour 36 classes partenaires soit 18 collèges (minimum deux classes par établissement)
- Pour les élèves de 4^e - 3^e
- Pour une équipe pluridisciplinaire d'enseignant·es (au moins quatre par collège partenaire)

PTA Projets Artistiques de Territoire (PAT)

Un projet de niveau ①, ② ou ③ sur mesure qui se construit avec vous, des partenaires culturels du territoire et une équipe artistique

- Pour 4 à 6 collèges partenaires avec des parcours allant de la sensibilisation à l'itinéraire artistique et culturel
- Pour les élèves de la 6^e à la 3^e
- 3 territoires concernés en 2026-2027

Quelques chiffres pour la saison 26-27

35 représentations scolaires * 2 représentations en soirée accueillant des collégien·nes ♥ 14 théâtres partenaires pour les tournées de spectacles dont 6 proposent des visites de leurs coulisses ✨ 2 Projets Artistiques de Territoire répartis sur 3 communautés de communes organisées en Projet Culturel de Territoire ©

Sans eux·elles, pas de Remixt...

Les équipes du réseau PARLA, de Mixt (2 médiatrices culturelles, 1 régisseur général, 1 chargée de billetterie, 1 intervenante danse qui assure des ateliers de médiation), 5 coordonnatrices de la DRAEAC. Ça fait du monde !

1 Sensibilisation

La découverte du spectacle vivant autour d'une seule discipline artistique

Les équipes enseignant.es

Les parcours de niveau 1 concernent deux classes par établissement (parfois quatre) et au minimum deux enseignant.es par collège. Suggestions de binômes p. 14 à 19 *

La formation des enseignant.es

Cette rencontre est obligatoire pour les enseignant.es partenaires. Elle vous permet de rencontrer l'équipe artistique et/ou une formatrice de la DRAEAC pour préparer la venue de vos élèves au spectacle. ♥

- Autour des **Pieuvres** > p.14
Mercredi 30 septembre de 14h à 17h
Mixt - Nantes
hors temps scolaire
- Autour de **Potomitan** > p.15
Jeudi 1^{er} ou vendredi 2 octobre de 9h à 17h
Mixt - Nantes
sur autorisation du chef d'établissement
- Autour du **Château des Carpathes** > p.16
Mardi 13 octobre de 9h à 17h
Mixt - Nantes
sur autorisation du chef d'établissement
- Autour de **Fiskal** > p.17
Mercredi 9 décembre de 14h à 17h
Mixt - Nantes
hors temps scolaire
- Autour de **Fast** > p.18
Jeudi 7 ou vendredi 8 janvier de 9h à 17h
Mixt - Nantes
sur autorisation du chef d'établissement
- Autour de **Keysuna** > p.19
Mercredi 3 février de 14h à 17h
Mixt - Nantes
hors temps scolaire

Les visites des coulisses pour les élèves

Les équipes techniques de Mixt et des théâtres du PARLA vous font découvrir l'espace scénique, ses coulisses et les métiers du spectacle : le plateau, le son et la lumière. La représentation n'aura plus de secret pour vos élèves ! :*

- * 13 créneaux de visites pour 26 classes spectatrices de **Potomitan** ou de **Fast**
- * Visite d'un des théâtres partenaire du PARLA
- * Chaque visite est prévue pour 2 classes d'un même établissement.

Les ateliers de pratique artistique pour les élèves

Animés par les équipes artistiques programmées ou nos intervenantes danse, ces ateliers donnent l'occasion à vos élèves de se découvrir sous un autre jour et de rentrer en connexion avec l'univers de la pièce programmée. Ils ont lieu dans votre collège. ©

Ateliers théâtre

- * Pour 26 classes spectatrices des **Pieuvres**.
- * Avec Guillaume Bariou, metteur en scène, Sophie Merceron, autrice ou Soriba Dabo, interprète.
- * Du mardi 10 novembre au mardi 15 décembre.

Ateliers danse

- * Pour 24 classes spectatrices de **Fiskal**.
- * Avec Julie Ollivier, intervenante danse.
- * Du lundi 11 au vendredi 29 janvier.

Ateliers chant et musiques improvisées

- * Pour 12 classes spectatrices de **Keysuna**.
- * Avec Cléo Bonnerot, Philemon et/ou Louise Chavanon, interprètes.
- * Du jeudi 1^{er} au vendredi 9 avril.

Visites Mystères des coulisses à Mixt

- * Pour 4 classes spectatrices du **Château des Carpathes**.
- * Avec Albane Desprès, intervenante danse et l'équipe technique de Mixt.
- * Du lundi 8 au mardi 16 février.

Pour
2 ou 4 classes
d'un même
collège

92 classes
De la 6^e à la 3^e

1 spectacle

à Mixt ou dans un théâtre du PARLA sur le temps scolaire ou en soirée

Les **Pieuvres**
Guillaume Bariou, Sophie Merceron

Potomitan
Cie Skanda

Le **Château des Carpathes**
Emilie Capliez

Fiskal
Cie C'hoari

Fast
Inti Théâtre

Keysuna

Médiation

1 visite des coulisses d'un théâtre du PARLA pour 26 classes

ou

1 atelier de pratique artistique de 2h30 au collège pour 62 classes

ou

1 visite Mystères des coulisses à Mixt pour 4 classes

Transports

Organisés par le collège et remboursés par Mixt pour le spectacle et la visite

Formation

Une rencontre préparatoire pour les enseignant.es

Pearltrees

Une plateforme ressources pour les enseignant.es

Tarifs

- 8€ par élève pour les spectacles
- 4€ par élève pour l'atelier ou les visites Mystères des coulisses
- Visite d'un théâtre du PARLA gratuite

2 Pratique accompagnée



Un parcours de spectateur-ice qui mêle deux disciplines artistiques et de la pratique pour vos élèves

Les équipes enseignantes

Les parcours de niveau 2 concernent deux classes par établissement et au minimum quatre enseignant-es par collège dans des disciplines différentes. Suggestions de binômes p. 14 à 19 *

La formation des enseignant-es

La formation, obligatoire pour tous les enseignant-es partenaires, se déroule sur deux journées. Une première journée en octobre consacrée au premier spectacle et une deuxième en janvier consacrée au second spectacle. Animées par les artistes programmés et les formatrices de la DRAEAC, cette formation vous permet d'acquérir les clés pédagogiques nécessaires pour transformer ces deux sorties au spectacle en un véritable parcours d'éducation artistique et culturelle pour vos élèves. ♥

- Autour de **Potomitan**  > p.15
Jeudi 1^{er} ou vendredi 2 octobre de 9h à 17h
Mixt - Nantes
- Autour de **Fast**  > p.18
Jeudi 7 ou vendredi 8 janvier de 9h à 17h
Mixt - Nantes

Les ateliers de pratique artistique pour les élèves

Vous devez choisir un atelier pour vos élèves et nous l'indiquer au moment de votre inscription. Animés par les équipes artistiques, ces ateliers donnent l'occasion à vos élèves de se découvrir sous un autre jour et de rentrer en connexion avec l'univers d'une des deux pièces programmées. Ils ont lieu dans votre collège. ©

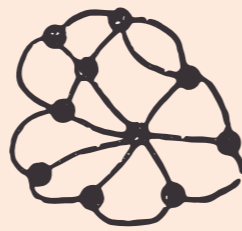
Atelier de danse contemporaine

- * Pour 18 classes spectatrices de **Potomitan**
- * Avec une danseuse du spectacle, sur le thème de la place de chacun dans le collectif
- * Du **mardi 3** au **mardi 10 novembre**
- * Atelier de **2h30** par classe

ou

Atelier d'écriture et de pratique théâtrale

- * Pour 18 classes spectatrices de **Fast**
- * Avec un-e comédien-ne de la compagnie
- * Du **jeudi 1^{er}** au **mercredi 7 avril 2027**
- * Atelier de **2h30** par classe



Pour 2 classes d'un même collège

36 classes de la 4^e à la 3^e

Rencontre

Une rencontre en bord de scène avec l'équipe artistique à l'issue de chaque représentation

Formation

Deux journées de rencontre préparatoire autour de chacun des spectacles

2 spectacles

dans deux théâtres du PARLA, sur le temps scolaire

Spectacle 1 :
 **Potomitan**
Cie Skanda

Spectacle 2 :
 **Fast**
Inti Théâtre

Atelier

1 atelier de pratique artistique de 2h30 au collège autour d'un des deux spectacles, à choisir lors de l'inscription

Transports

Organisés par le collège et remboursés par Mixt pour les deux spectacles

Pearltrees

Une plateforme ressources pour les enseignant-es

Tarifs

- 16€ par élève pour les spectacles
- 4€ par élève pour l'atelier = 20€ par élève pour le parcours

PAT Projets Artistiques de Territoire

Une résidence de médiation

Pour la saison 2026-2027, deux Projets Artistiques de Territoire (PAT), axés sur l'éducation artistique et culturelle, sont mis en place dans trois lieux du département (l'un de ces projets s'étend sur deux territoires distincts). Ces projets, uniques et élaborés sur mesure, s'écrivent dans la durée : rien ne pré-existe, on avance ensemble ! L'équipe enseignante associée veille à ce que les propositions artistiques du PAT répondent à ses objectifs pédagogiques. Les collèges non concernés cette année pourront l'être l'année suivante, car ces projets se déplacent à travers le département d'une saison à l'autre...



Autour de **KiLLT**
| Ki Lira Le Texte → p.20
Olivier Letellier - Les Tréteaux de France
D'après le texte « Les Règles du jeu »
de Yann Verburgh

Créée par le metteur en scène Olivier Letellier, cette petite forme entre spectacle et lecture participative s'installe partout en dehors des théâtres : médiathèques, collèges, salles des fêtes... Avec comme objectif le partage, en petit comité, d'un texte contemporain pour la jeunesse. Et c'est avec des comédien-nes du département, recruté.es pour l'occasion, que les spectateur-rices-participant-es auront la chance de vivre ce moment ! ©

Avec la Communauté de Communes du Pays d'Ancenis (COMPAC) | Fabienne Cosset, responsable du service culturel | novembre 2026

Avec la Communauté de Communes du pays de Blain | Laure Herbreteau, chargée de développement culturel | avril 2027

Autour de **On va s'aimer** → p.21
Compagnie AmieAmi

Dans *On va s'aimer*, Pauline Bigot et Steven Hervouet revisitent la danse de couple sur glace, avec tous les codes sociaux qu'elle draine, au profit d'une réflexion sur la fusion amoureuse. Avec plusieurs classes de collégien-nes et des résident-es d'EHPAD, le duo mènera des ateliers sur la thématique de l'amour en utilisant la danse, l'écriture et la photographie. D'autres propositions de leur répertoire viendront ponctuer leur présence sur le territoire pour créer la rencontre avec les collégien-nes mais aussi plus largement avec les habitant-es. ©

Avec la Communauté de Communes Erdre et Gesvres | Manon Lerat, chargée de mission Education artistique et culturelle

Le PAT, Projet Artistique de Territoire Qu'est-ce que c'est?

Avec qui ?

Pour une communauté de communes organisée en Projet Culturel de Territoire.
Une démarche partenariale portée par le Département de Loire-Atlantique

Inscription

Pas d'inscription de la part des collèges : c'est le ou la coordonnateur.rice du Projet Culturel de Territoire ou l'équipe de Mixt qui vous contacte

Médiation

Avec des actions de médiation en direction des collégien-nes du territoire mais pas seulement (élèves des écoles primaires, habitant-es, amateur-ices...)

Transports

organisés par le collège et remboursés par Mixt

Tarifs

Avec une participation financière des collèges pour les sorties aux spectacles et les actions de médiation

- 8€ par élève et par spectacle
- 4€, 7€ ou 10€ par élève pour les ateliers de pratique artistique (selon le volume horaire)

Financé

50% par Mixt
50% par la Communauté de communes

Équipe artistique

Avec une équipe artistique complice que l'on retrouve à l'occasion de plusieurs rendez-vous

Résidence

Une résidence de médiation co-construite avec le ou la coordonnateur-riche du Projet Culturel de Territoire, l'équipe de Mixt, les artistes et des équipes enseignantes

Spectacles

SAISON

2025

Présentation de saison :

**Jeudi 21 mai 2026
à 18h30 à Mixt**

1 Sensibilisation

Pour 26 classes

6^e - 5^e - 4^e - 3^e

Binôme d'enseignant-es recommandé : Lettres, Education musicale, Arts plastiques, Documentaliste

en création

Théâtre

Escale Culture

Sucé-sur-Erdre

Ven. 6 novembre - 14h

Athanon

Guérande

Mar. 24 novembre - 10h

Théâtre de Verre

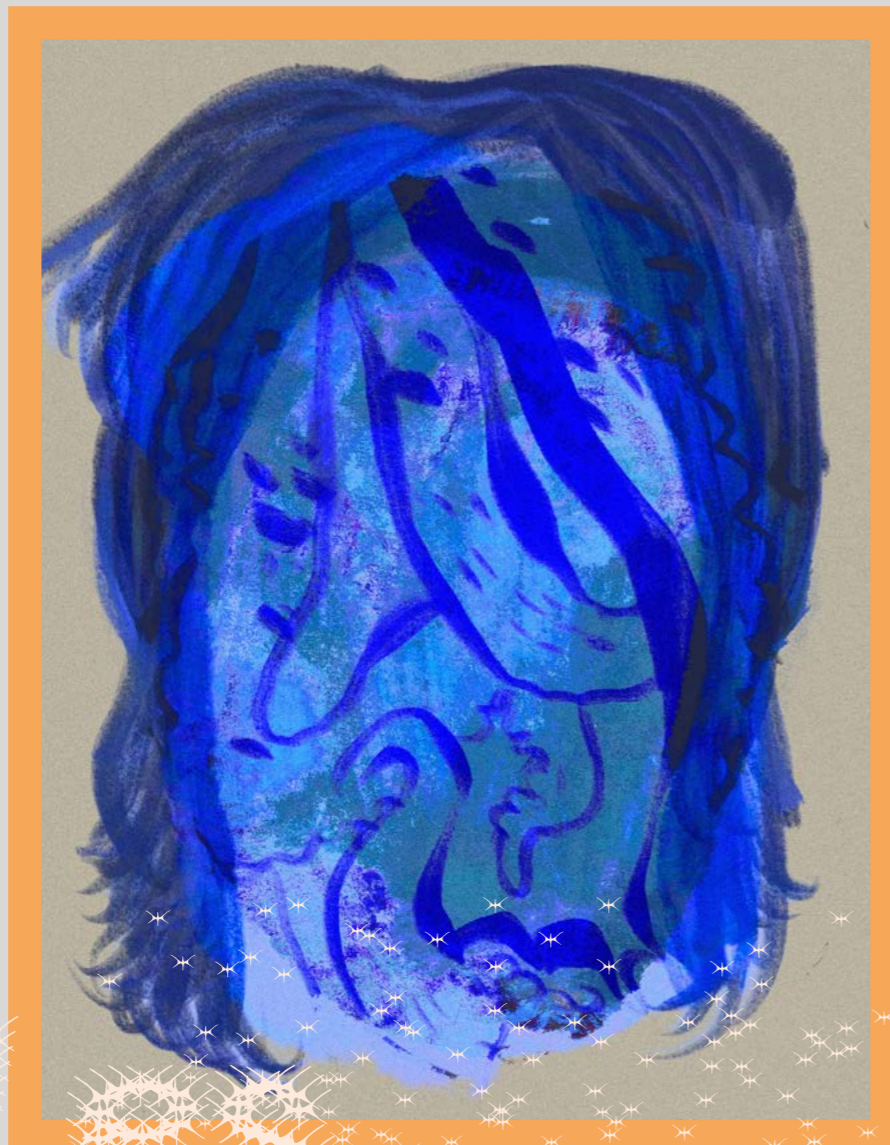
Châteaubriant

Mar. 1er décembre - 14h

Le Grand Lieu

La Chevrolière

Ven. 18 décembre - 14h



Guillaume Bariou - Sophie Merceron

Simon et Ulysse sont dans un centre pour les enfants « qui ne marchent pas droit ». Le premier entend la voix de son frère fantôme ; le second a parfois la gorge trop serrée pour respirer. Un jour, Ana surgit dans leur vie. Elle prétend avoir une pieuvre dans la tête. Pour porter l'écriture forte de Sophie Merceron, autrice nantaise, Guillaume Bariou et ses deux complices racontent, incarnent, fabriquent des totems. Au son d'une musique folk,

électro-pop, avec la voix singulière de Nosfell, la pièce nous embarque dans un terrain vague utopique, un refuge adolescent face aux tempêtes du monde.

Avec Guillaume Bariou, Soriba Dabo, Vinora Epp
Mise en scène Guillaume Bariou

Pensée magique



Poto
mitan

Jade Lada - Cie Skanda

Potomitan, en créole antillais, c'est le pilier. C'est le pilier qui soutient le temple, c'est la mère qui soutient le foyer. La chorégraphe Jade Lada, d'origine guadeloupéenne, indienne et française, basée à Nantes, s'empare de cette image pour rendre hommage aux femmes de sa lignée, et à toutes les autres : « jusqu'à quel point un corps peut-il tenir debout, porter son poids et celui des autres avant de s'effondrer ? » Nourrie de son héritage et des récits de femmes rencontrées au

Sénégal, la danse est viscérale et métissée. Portée par une musique électro acoustique, le trio avance d'un même pas automate, danse la contrainte, la force et la fatigue, jusqu'à la libération.

Chorégraphe Jade Lada Interprètes Laura Morin, Chloé Moynet, Jade Lada

Chemins d'émancipation

1 Sensibilisation
Pour 12 classes

2 Pratique accompagnée
Pour 36 classes

4^e - 3^e

Binôme d'enseignant-es recommandé :
EPS, Histoire-Géographie EMC, Lettres,
Documentaliste, Education musicale

45 min

Danse

Théâtre Quartier Libre

Ancenis-Saint-Géréon

Ven. 13 novembre - 10h et 14h

Carré d'argent

Pont-Château

Lun. 16 novembre - 14h

Mar. 17 novembre - 14h

Théâtre de l'Espace de Retz

Machecoul-Saint-Même

Jeu. 19 novembre - 14h

Ven. 20 novembre - 14h



Le Château des Campanelles

Émilie Capliez - Jules Verne

1 Sensibilisation
Pour 4 classes

5^e - 4^e - 3^e

Binôme d'enseignant-es recommandé : Lettres, Éducation musicale, Arts plastiques, Sciences, Documentaliste

1h20

Théâtre musical

Mixt - Salle Super
Nantes

Mer. 9 décembre - 20h
Jeu. 10 décembre - 20h

Au cœur des montagnes de Transylvanie, les habitant-es d'un village vivent dans la peur d'un château abandonné d'où surgissent d'étranges phénomènes. Qui habite ces ruines ? Le voyageur Franz de Telek décide de percer le mystère. Émilie Capliez modernise le roman méconnu de Jules Verne, confie la musique à la trompettiste de jazz Airelle Besson et s'amuse à créer un univers visuel et gothique incroyable. Une actrice-chanteuse, quatre comédien-nes et trois musicien-nes peuplent un cabaret qui se métamorphose en

forêt, en château ou en paysage hanté grâce à la vidéo et à la lumière. Il y a du suspense, de l'humour, de l'effroi dans cette aventure fantastique !

Avec François Charron, Emma Liégeois, Fatou Malsert, Rayan Ouertani, Jean-Baptiste Verquin, Julien Lallier (piano), Adèle Viret (violoncelle), Oscar Viret (trompette)
De Jules Verne Mise en scène Émilie Capliez Composition musicale Airelle Besson

Fantastique et musical



Pauline Sonnic - Cie C'Hoari

Une planche qui claque, un corps qui s'élance : deux danseuses et deux skateurs glissent sur les rampes de bois du décor, chutent, se relèvent et repartent. Les trajectoires du skate croisent la danse contemporaine et la culture bretonne dans une écriture vive et précise, qui joue avec la vitesse, l'équilibre, le rebond. Avec Fiskal*, la compagnie C'hoari rapproche le fest-noz et la planche à roulettes, révélant un même goût du geste, de la persévérance, du collectif. Sur une

musique aux accents vintage, cette danse grisante détourne les codes et bouscule nos façons de bouger, d'être ensemble !

**impeccable en breton*

Conception, chorégraphie Pauline Sonnic en collaboration avec Nolwenn Ferry, Damien Thébaud et Basile Danet Interprétation Damien Thébaud, Basile Danet, Nolwenn Ferry, Pauline Sonnic

Danse et skate

1 Sensibilisation
Pour 24 classes

6^e - 5^e - 4^e

Binôme d'enseignant-es recommandé : EPS, Éducation musicale

55 min

Danse

Amphithéâtre Thomas
Narcejac

Pornic

Jeu. 11 février - 14h

Quai des Arts

Pornichet

Lun. 15 février - 14h

Le Quatrain

Haute-Goulaine

Ven. 19 février - 14h



- 1** Sensibilisation
Pour 14 classes
- 2** Pratique accompagnée
Pour 36 classes

4^e - 3^e

Binôme d'enseignant-es recommandé :
Lettres, Histoire-Géographie EMC, Arts
plastiques, Documentaliste

1h10

Théâtre

Salle Étoile de Jade

Saint-Brévin-les-Pins
Jeu. 18 mars - 10h et 14h
Ven. 19 mars - 10h et 14h

Quai des Arts

Pornichet
Lun. 22 mars - 10h et 14h
Mar. 23 mars - 14h

Le Champilambart

Vallet
Jeu. 25 mars - 14h
Ven. 26 mars - 10h et 14h
Mar. 30 mars - 10h



Inti Théâtre

Tout part d'un t-shirt jamais porté, retrouvé dans un placard. Pourquoi l'avoir acheté ? Que cache ce vêtement ? Deux complices mènent l'enquête et remontent le fil de la fast fashion, cette industrie qui produit toujours plus et plus vite. Chiffres vertigineux, témoignages de couturières pakistanaises, d'un vendeur bruxellois, d'influenceur-ses, images d'archives et questions au public : ce théâtre du réel met sur le podium les rouages d'un système qui façonne nos envies et qui pollue, jusqu'à interroger notre

souci de l'apparence. Peut-on « paraître » au monde tout en prenant soin de lui ? Le duo pose une question simple et cruciale : peut-on encore désirer autrement ?

Conception et jeu Olivier Lenel et Didier Poiteaux
Texte Didier Poiteaux

Consommation et fast fashion



- 1** Sensibilisation
Pour 12 classes
- 5^e - 4^e - 3^e**

Binôme d'enseignant-es recommandé :
Éducation musicale, Anglais

1h

Musique

Ancienne église Saint-Pierre

Nozay
Mar. 13 avril - 14h

Cœur en scène

Rouans
Jeu. 15 avril - 14h

Keysuna entame son parcours artistique sous le signe du hip-hop. Une blessure l'éloigne de la danse mais la rapproche de la musique et c'est en autodidacte qu'elle se tourne à 16 ans vers la basse, le chant et les machines. Un passage par les stages de création musicale Boot Camp – organisés par Trempo – et par le conservatoire de Nantes affinent encore son talent. En 2024, les 9 titres de Early Birds la campent en musicienne sûre de son fait, navigant entre soul et R'n'B, sonorités jazz et hip-hop. Accompagnée en

live par l'excellent beatmakeur Philémon, et la talentueuse flûtiste Louise Chavanon, son premier album sorti à l'automne déplie, dans la langue de Shakespeare, la thématique amoureuse au fil de chansons à la fois minimalistes et riches, affûtées et fluides.

Chant, basse, MAO Keysuna Clavier & chœurs Philémon
Flûte Louise Chavanon

Néo-soul nantaise



PTA **Projet Artistique de Territoire**
Pour 8 classes

6^e - 5^e - 4^e - 3^e

Binôme d'enseignant-es recommandé : Lettres, Documentaliste, Histoire-Géographie-EMC, Arts plastiques

2h

Théâtre

Communauté de communes du Pays d'Ancenis
Résidence de la Davrays
Lun. 2 > Ven. 6 novembre
10h et 14h

Communauté de communes du Pays de Blain
Avril 2027
(dates à confirmer)

Olivier Letellier - Les Tréteaux de France

Qui lira le texte ? C'est pour partager le désir de lire et l'audace de dire que le metteur en scène Olivier Letellier a convié un auteur et un plasticien à inventer une lecture en déambulation, la mise en voix partagée d'un texte exposé sur des affiches ou sur la peau. Dans un lieu familier ou inconnu, le public part dans les ruines du Pays-des-Guerres, à la rencontre d'Oldo et Nama dont les jeux bâtissent les rêves, jusqu'au départ de Nama. Lire en groupe cette histoire d'enfants pris

dans des enjeux mondiaux, c'est prendre part à un récit solidaire et à la puissance de l'imaginaire, de vive voix !

Avec Manon Geoffroy, Nathan Gabily, Romain Darrieu et Clémentine Lamothe (en alternance)
De Yann Verburgh **Mise en scène** Olivier Letellier **Scénographie** textuelle Malte Martin **Univers sonore** Antoine Prost

Lecture partagée



Cie AmieAmi

Voyez un homme et une femme revêtus de Lycra nacré qui patinent. Maintenant, regardez de plus près : le sol n'est pas de glace. Le duo nantais décompose les mouvements du patinage artistique, et les associe à des extraits des Fragments d'un discours amoureux de Roland Barthes, un essai culte dans lequel l'auteur dissèque le sentiment amoureux au prisme de son expérience intime et de sa passion pour la littérature. Questionnant le mythe de l'attraction

et l'idéal de fusion, Pauline Bigot et Steven Hervouet inventent une danse symbiotique sur une musique entêtante, et proposent une autre vision du duo dansant l'amour.

Conception, chorégraphie et interprétation Pauline Bigot et Steven Hervouet

Patinage amoureux

PTA **Projet Artistique de Territoire**

1 **Sensibilisation**
Pour 4 classes

3 **Itinéraire artistique et culturel**
Pour 4 classes

4^e - 3^e

Binôme d'enseignant-es recommandé : Lettres, Education Physique et sportive, Arts plastiques

55 min

Danse

Cap Nort
Nort-sur-Erdre
Ven. 19 février à 14h

En partenariat avec la Communauté de communes Erdre et Gesvres

The background features a repeating pattern of stylized, abstract shapes in two colors: a vibrant pink and a pale yellow. The shapes are irregular and organic, resembling handprints or floral motifs, and are scattered across the entire page.

Modelle

demonstrati

L'offre par territoire

Quelles sorties possibles pour mon établissement ?

Comment lire le tableau ?

Exemple : Le collège Mona Ozouf à Savenay peut candidater au **niveau 1 Sensibilisation** pour les spectacles *Les Pieuvres* à l'Escale Culture à Sucé-sur-Erdre, *Potomitan* au Carré d'argent à Pont-Château, *Château des Carpathes* à Mixt à Nantes, *Fiskal* à Quai des Arts à Pornichet et *Fast* à Quai des Arts à Pornichet. Le collège peut aussi s'inscrire au **niveau 2 Pratique accompagnée**.

Pour les **PAT**, c'est Mixt ou le la coordinateur-ice du projet culturel de territoire qui sollicite le collège.

1 Sensibilisation

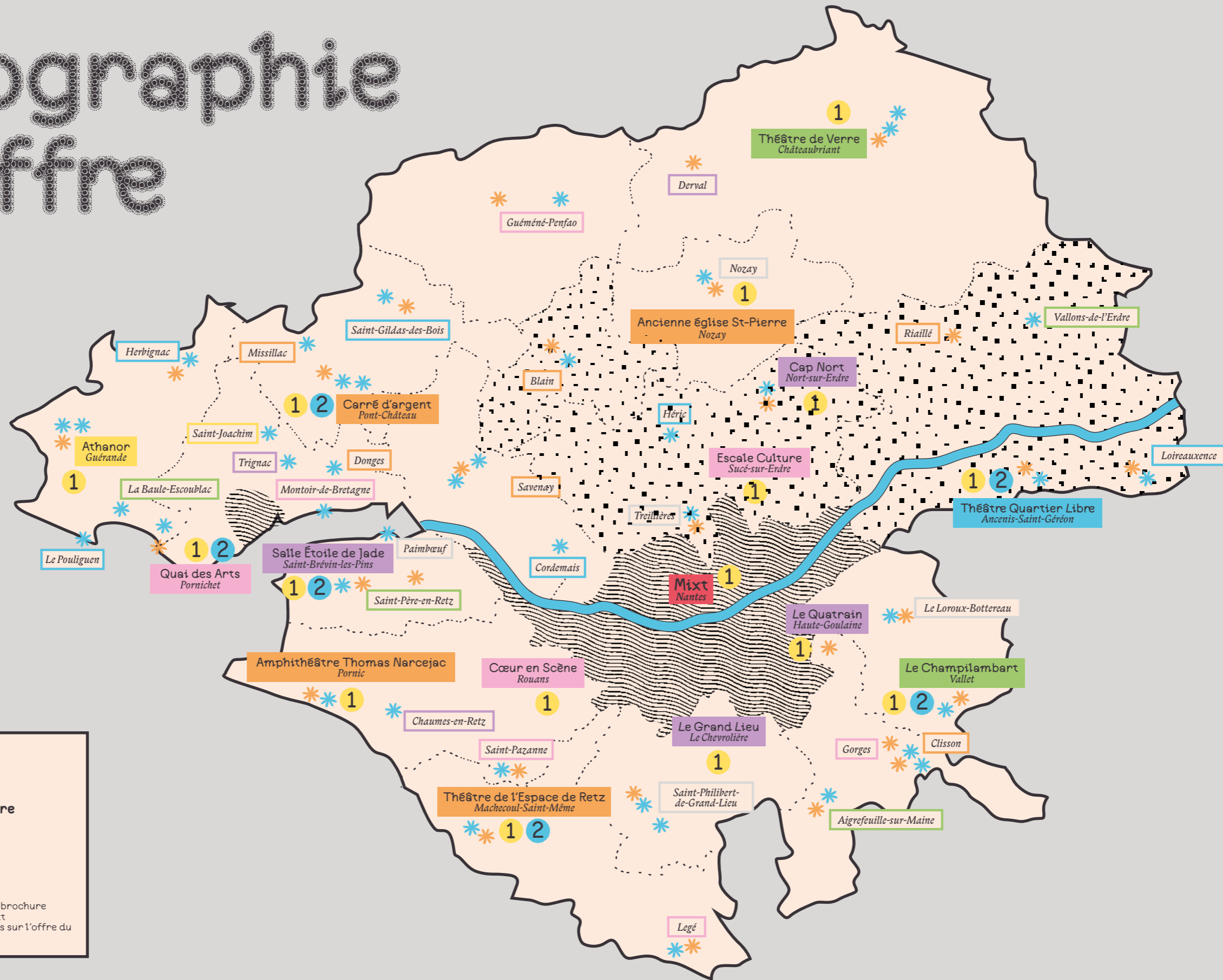
2 Pratique accompagnée

PAT / Projets Artistiques de Territoire

| Communes des collèges ciblés | Les Pieuvres | Potomitan | Le Château des Carpathes | Fiskal | Fast | Keysuna | Potomitan / p. 15 Fast / p. 18 | KiLLT | On va s'aimer | Les salles de spectacle partenaires |
|------------------------------|--|--|--|---|--|---|---|---|---|---|
| | p. 14 Rep. scolaires 6 ^e / 5 ^e / 4 ^e / 3 ^e 26 classes | p. 15 Rep. scolaires 4 ^e / 3 ^e 12 classes | p. 16 Rep. scolaires 5 ^e / 4 ^e / 3 ^e 4 classes | p. 17 Rep. scolaires 6 ^e / 5 ^e / 4 ^e 24 classes | p. 18 Rep. scolaires 4 ^e / 3 ^e 14 classes | p. 19 Rep. scolaires 5 ^e / 4 ^e / 3 ^e 12 classes | Rep. Scolaires 4 ^e / 3 ^e 36 classes | p. 20 Rep. Scolaires 6 ^e / 5 ^e / 4 ^e / 3 ^e 8 classes | p. 21 Rep. Scolaires 4 ^e / 3 ^e 8 classes | |
| AIGREFEUILLE-SUR-MAINE | Le Grand Lieu | Espace de Retz | Mixt | Le Quatrain | Le Champilambart | Cœur en scène | * | | | Théâtre Quartier Libre Ancenis-Saint-Géréon Salle Étoile de Jade Saint-Brévin-les-Pins Le Grand Lieu La Chevrolière Théâtre l'Espace de Retz Machecoul-Saint-Même Le Quatrain Haute-Goulaine Athanon Guérande Carré d'argent Pont-Château Amphithéâtre Thomas Narcejac Pornic Quai des Arts Pornichet Cœur en scène Rouans Escale culture Sucé-sur-Erdre Le Champilambart Vallet Théâtre de Verre Châteaubriant Ancienne église St-Pierre Nozay Cap Nort Nort-sur-Erdre |
| ANCENIS-SAINT-GEREON | Escale Culture | Théâtre Quartier Libre | Mixt | | Le Champilambart | | * | * | | |
| BLAIN | Escale Culture | | Mixt | | | Ancienne église St-Pierre | | * | | |
| CHATEAUBRIANT | Théâtre de Verre | | Mixt | | | Ancienne église St-Pierre | | | | |
| CHAUMES-EN-RETZ | Le Grand Lieu | Espace de Retz | Mixt | Amphithéâtre | Salle Étoile de Jade | Cœur en scène | * | | | |
| CLISSON | | Théâtre Quartier Libre | Mixt | Le Quatrain | Le Champilambart | | * | | | |
| CORDEMAIS | Escale Culture | Carré d'argent | Mixt | Quai des Arts | Quai des Arts | Cœur en scène | * | | | |
| DERVAL | Théâtre de Verre | | Mixt | | | Ancienne église St-Pierre | | | | |
| DONGES | | Carré d'argent | Mixt | Amphithéâtre | Salle Étoile de Jade | | * | | | |
| GORGES | | Espace de Retz | Mixt | Le Quatrain | Le Champilambart | | * | | | |
| GUEMENE-PENFAO | Théâtre de Verre | | Mixt | | | Ancienne église St-Pierre | | | | |
| GUERANDE | Athanon | Carré d'argent | Mixt | Quai des Arts | Quai des Arts | | * | | | |
| HAUTE GOULAIN | | Théâtre Quartier Libre | Mixt | Le Quatrain | Le Champilambart | | * | | | |
| HERBIGNAC | Athanon | Carré d'argent | Mixt | Quai des Arts | Quai des Arts | | * | | | |
| HERIC | Escale Culture | | Mixt | | | Ancienne église St-Pierre | | * | | |
| LA BAULE | Athanon | Carré d'argent | Mixt | Quai des Arts | Quai des Arts | | * | | | |
| LE LOROUX-BOTTEREAU | | Théâtre Quartier Libre | Mixt | Le Quatrain | Le Champilambart | | * | | | |
| LE POULIGUEN | Athanon | Carré d'argent | Mixt | Quai des Arts | Quai des Arts | | * | | | |
| LEGE | Le Grand Lieu | Espace de Retz | Mixt | Le Quatrain | | Cœur en scène | * | | | |
| LIGNE | Escale Culture | Théâtre Quartier Libre | Mixt | | | Ancienne église St-Pierre | * | * | | |
| LOIREAUXENCE | | Théâtre Quartier Libre | Mixt | | Le Champilambart | | * | * | | |
| MACHECOUL-SAINT-MEME | Le Grand Lieu | Espace de Retz | Mixt | Amphithéâtre | Salle Étoile de Jade | Cœur en scène | * | | | |
| MISSILLAC | Athanon | Carré d'argent | Mixt | Quai des Arts | Quai des Arts | | * | | | |
| MONTOIR-DE-BRETAGNE | | Carré d'argent | Mixt | Amphithéâtre | Salle Étoile de Jade | | * | | | |
| NORT-SUR-ERDRE | Escale Culture | | Mixt | | | Ancienne église St-Pierre | | * | | |
| NOZAY | Théâtre de Verre | | Mixt | | | Ancienne église St-Pierre | | | | |
| PAIMBŒUF | Le Grand Lieu | Carré d'argent | Mixt | Amphithéâtre | Salle Étoile de Jade | Cœur en scène | * | | | |
| PONT-CHÂTEAU | Athanon | Carré d'argent | Mixt | Quai des Arts | Quai des Arts | | * | | | |
| PORNIC | Le Grand Lieu | Espace de Retz | Mixt | Amphithéâtre | Salle Étoile de Jade | Cœur en scène | * | | | |
| PORNICHET | Athanon | Carré d'argent | Mixt | Quai des Arts | Quai des Arts | | * | | | |
| RIAILLE | Théâtre de Verre | Théâtre Quartier Libre | Mixt | | | Ancienne église St-Pierre | * | * | | |
| SAINT-BREVIN-LES PINS | | Carré d'argent | Mixt | Amphithéâtre | Salle Étoile de Jade | Cœur en scène | * | | | |
| SAINT-GILDAS-DES-BOIS | Athanon | Carré d'argent | Mixt | Quai des Arts | Quai des Arts | | * | | | |
| SAINT-JOACHIM | | Carré d'argent | Mixt | Amphithéâtre | Salle Étoile de Jade | | * | | | |
| SAINT-PERE-EN-RETZ | Le Grand Lieu | Espace de Retz | Mixt | Amphithéâtre | Salle Étoile de Jade | Cœur en scène | * | | | |
| SAINT-PHILBERT-DE GRAND-LIEU | Le Grand Lieu | Espace de Retz | Mixt | Le Quatrain | | Cœur en scène | * | | | |
| SAINTE-PAZANNE | Le Grand Lieu | Espace de Retz | Mixt | Amphithéâtre | Salle Étoile de Jade | Cœur en scène | * | | | |
| SAVENAY | Escale Culture | Carré d'argent | Mixt | Quai des Arts | Quai des Arts | | * | | | |
| TREILLIERES | Escale Culture | | Mixt | | | Ancienne église St-Pierre | | * | | |
| TRIGNAC | | Carré d'argent | Mixt | Quai des Arts | Quai des Arts | | * | | | |
| VALLET | | Théâtre Quartier Libre | Mixt | Le Quatrain | Le Champilambart | | * | | | |
| VALLONS-DE-L'ERDRE | Escale Culture | Théâtre Quartier Libre | Mixt | | | Ancienne église St-Pierre | * | * | | |

Cartographie de l'offre

26 ✨ 27



1 Sensibilisation
2 Pratique accompagnée
 Projets Artistiques de Territoire
 Collège public
 Collège privé
 Métropole de Nantes et Ville de St-Nazaire

Pour la Métropole nantaise, téléchargez la brochure qui vous est dédiée sur le PearlTrees de Mixt
 Pour la Ville de St-Nazaire, renseignez-vous sur l'offre du Théâtre à St-Nazaire

Comment s'inscrire ?

Inscriptions des collèges pour les niveaux ① et ② uniquement. Dans le cadre des FA c'est Mixt ou le.la coordonnateur-riche PCT qui vous sollicite.

- ✿ Les inscriptions se font sur Adage. Vous trouverez l'appel à projet sur la page d'accueil de la plateforme.
- ☀ Offre valable pour des groupes classes uniquement.
- ☀ Candidature possible pour les classes ULIS et SEGPA.
- 👥 Un même établissement peut postuler sur plusieurs niveaux.
- ☀ Une même classe ne peut postuler que sur un seul niveau.

Calendrier pour Remix

Selon le niveau (①, ②) dans lequel vous souhaitez vous inscrire, nous vous demanderons d'argumenter votre motivation lors de votre inscription sur Adage.

*Ouverture des inscriptions**

vendredi
22 mai 2026

*Inscription en ligne sur la plateforme Adage

Clôture des inscriptions

vendredi
12 juin 2026

*Confirmation de votre inscription**

fin juin 2026

*ou proposition de remplacement par Mixt

Confirmation définitive de votre part avant les vacances d'été

28

Pearltrees

Vous hésitez entre deux spectacles ? Consultez le Pearltrees et faites vos jeux !

→ pearltrees.com/mixt_loire_atlantique

Vidéos, ressources pédagogiques, revues de presse : faites un tour sur la plateforme numérique spécialement renseignée pour vous afin de faire vos choix et de préparer la sortie avec vos élèves. Retrouvez-y également les comptes-rendus des rencontres préparatoires.

Tarifs

- 8€ par élève et par spectacle
- 4€ par élèves pour les ateliers de pratique et pour les visites Mystères des coulisses
- Visites techniques gratuites

Tous les enseignant.es partenaires bénéficient d'une invitation

Transports

Mixt rembourse l'ensemble des transports organisés par les établissements partenaires pour permettre aux élèves d'assister aux représentations et aux visites des coulisses. Les établissements scolaires réservent le transport des élèves auprès de la société d'autocaristes de leur choix et paient la prestation. Nous avons impérativement besoin de la facture afin de procéder au remboursement.

Pass Culture

Votre établissement peut payer les sorties spectacles, les ateliers dans les classes et les visites Mystères des coulisses grâce au dispositif national pass Culture. À la rentrée, une fois que vous nous aurez confirmé vos effectifs définitifs, vous nous indiquerez si vous souhaitez payer avec le pass Culture. Mixt postera alors une offre forfaitaire qui comprendra le prix du spectacle et de la visite ou de l'atelier (si vous en avez un-e). Le paiement devra concerner la classe entière. Il vous suffira ensuite de pré-réserver votre offre en ligne et de la faire valider par votre chef d'établissement sur la plateforme Adage.

Pour toute question liée au financement via le pass Culture, contactez la DRAEAC (Délégation Régionale Académique à l'Éducation Artistique et Culturelle) : ce.daac@ac-nantes.fr ou le ou la référent-e culture de votre établissement.

Présentation de saison

Rendez-vous à la présentation de saison 26-27 de Remix en Loire-Atlantique

**Jeudi
21 mai 2026**

18h30 à Mixt

(salle Extra)

À pied ou à vélo : Accès par le 76 rue du Général Buat, le 49 rue du Coudray ou le 19 rue Morand. Parking vélos sur place.

En bus : C6 (arrêt Coudray) ou C1 (arrêt Châlatres).

En voiture : Parking au 49 rue du Coudray.

Vos contacts

*Mixt-Pôle Médiation,
ingénierie et formation*

Caroline Urvoy
Médiatrice conceptrice
07 43 36 38 45
caroline.urvoy@mixt.fr

Audrey Sachot
Chargée de médiation
07 43 40 09 33
audrey.sachot@mixt.fr

Manon Albert
Directrice de médiation
06 84 48 78 90
manon.albert@mixt.fr

Chloé Berméjo
Chargée de billetterie, référente médiation
02 51 88 25 25 - 07 43 40 10 39
chloe.bermejo@mixt.fr

Julie Ollivier
Intervenante danse

Jenny De Almeida
*Directrice du pôle Médiation,
Ingénierie et Formation*

*DRAEAC Pays de la Loire
- Rectorat de Nantes*

Les projets d'éducation artistique et culturelle de Mixt sont développés en partenariat avec l'Éducation Nationale via la Délégation Régionale Académique à l'Éducation Artistique et Culturelle (DRAEAC) et son réseau de coordonnatrices.

Christelle Lambert
Coordinatrice académique spectacle vivant
christelle-dani.lambert@ac-nantes.fr

Eva Guerlais
Coordinatrice académique musique
eva.guerlais@ac-nantes.fr

Laura Soudy-Quazuguel
Coordinatrice académique danse
laura.soudy-quazuguel@ac-nantes.fr

Catherine Gicquiaud
Coordonnatrice territoriale spectacle vivant
catherine-brigi.gicquiaud@ac-nantes.fr

Hélène Hivert
Coordonnatrice territoriale spectacle vivant
helene.hivert@ac-nantes.fr

Marie Miannay
Coordonnatrice territoriale spectacle vivant
marie.miannay@ac-nantes.fr

Jean-Pierre Marquet
*Délégué académique à l'éducation artistique
et à l'action culturelle*



Bienvenue à Mixt !

Au-delà de l'éducation artistique et culturelle, du réseau PARLA et des projets artistiques de territoire, Mixt est aussi un lieu de création et de vie culturelle au cœur de Nantes. Installé sur l'ancien site du Grand T, le lieu a ouvert ses portes en décembre 2025 après trois ans de travaux. Il accueille désormais deux salles de spectacle, des studios de danse, son et vidéo, ainsi qu'un atelier de fabrication de décors à Carquefou : un véritable terrain de jeu pour les artistes.

Mais Mixt est bien plus qu'un équipement culturel. Avec son resto bar "Qui som", son grand jardin, ses coursives et ses nombreux espaces ouverts, c'est aussi un lieu où l'on peut se retrouver et passer du temps. Venir voir un spectacle, participer à un atelier ou à une formation, organiser un événement, se promener ou simplement profiter du lieu : Mixt se découvre et s'invente au fil des usages.

Pensé comme un espace ouvert et hybride, Mixt favorise les rencontres entre disciplines, artistes et publics, et invite chacun-e à imaginer de nouvelles façons de partager l'art et la culture !





UNE INITIATIVE DU DÉPARTEMENT
loire-atlantique.fr/monparcourscollege



GRANDIR AVEC LA CULTURE

Chaque année,
le Département
de Loire-Atlantique
accompagne
37 000
COLLÉGIEN-NES
dans de nombreuses
rencontres et pratiques
artistiques.



Mixt, terrain d'arts en Loire-Atlantique est un Établissement Public de Coopération Culturelle fondé par le Département de Loire-Atlantique, en coopération avec la ville de Nantes, le ministère de la Culture - Drac des Pays de la Loire, et la Région des Pays de la Loire.



design graphique : Atelier AAAAA - mise en page : Studio Soém
Imprimerie Atlas



mixt
49 rue du Coudray
CS 30111
44001 Nantes Cedex 1

mixt.fr